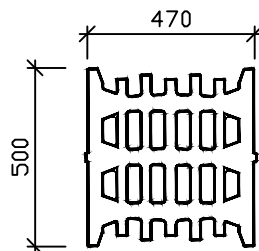
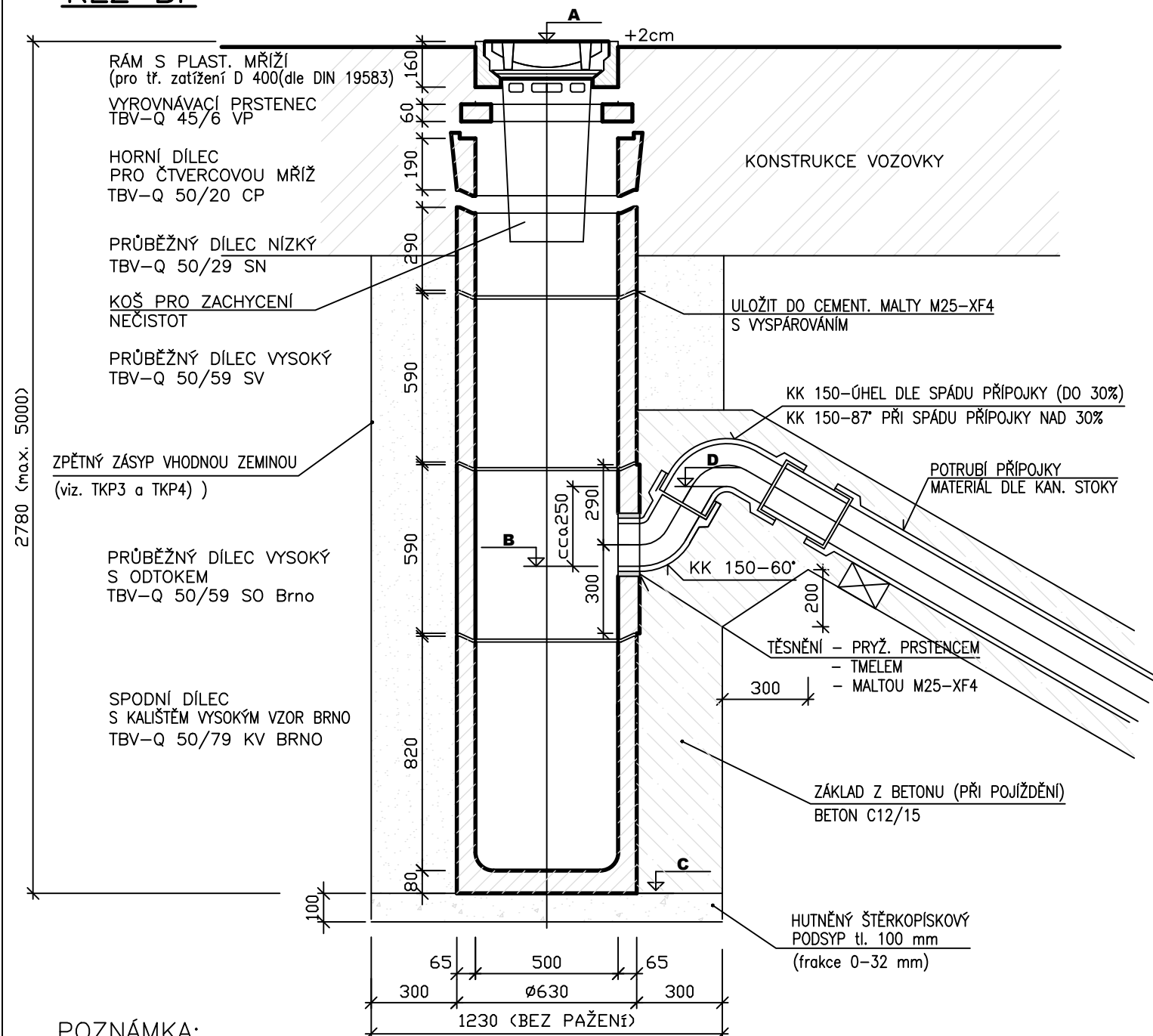


PŮDORYS MŘÍŽE



PLASTOVÁ VTOKOVÁ MŘÍŽ tř. D400
M-508D (470x500x60 mm)
Zabetonovaný rám
třída D 400, DIN 19583
(Uložit na ergelit. maltu)

ŘEZ BP



POZNÁMKA:

PŘI SKLADBĚ BP SE OSADÍ BUĎ VYROVNÁVACÍ PRSTENEC TBV-Q 45/6 VP NEBO HORNÍ DÍLEC PRO ČTVERCOVOU MŘÍŽ TBV-Q 50/20 CP VEŠKERÉ BETONOVÉ PREF. DÍLCY BUDOU Z BETONU PEVNOSTI MIN. C30/37 XF4 OKOLÍ MŘÍŽÍ UMÍSTĚNÝCH V KOMUNIKACI MUSÍ BÝT PEČLIVĚ ZHTUNĚNO

Výškový systém: B.p.v.
Souřadnicový systém: JTSK

 <p>Ateliér DPK, s.r.o. Šumavská 416/15 602 00 Brno tel./fax: 541240616 atelier@atelier-dpk.cz</p>	PROJEKTANT	
	HLAVNÍ INŽENÝR PROJEKTU	Ing. Petr Soldán
	ZODPOVĚDNÝ PROJEKTANT	Ing. Kateřina Mičová Polesná
	VEDOUCÍ PROJEKTANT	Ing. Petr Soldán
	VYPRACOVAL	Ing. Martin Hedvík

INVESTOR	DATUM
Město Šumperk, zastoupený MěÚ Šumperk odborem RÚI Jesenická 31, 787 01 Šumperk	04/2022
NÁZEV ZAKÁZKY	ČÍSLO ZAKÁZKY ZPRACOVATELE
REGENERACE PANELOVÉHO SÍDLIŠTĚ PŘIEVIDZSKÁ - 7.ETAPA	17_08_158
	ČÍSLO ZAKÁZKY OBJEDNATELE
STUPEŇ PROJEKTOVÉ DOKUMENTACE	MĚŘITKO
Dokumentace pro provádění stavby	
OBJEKT	FORMÁT
SO 100 - Komunikace a zpevněné plochy	2xA4
ČÁST	PARÉ
DOKUMENT (VÝKRES)	ČÍSLO VÝKRESU / REVIZE
Vzor uliční vpusti	C.1.2.11